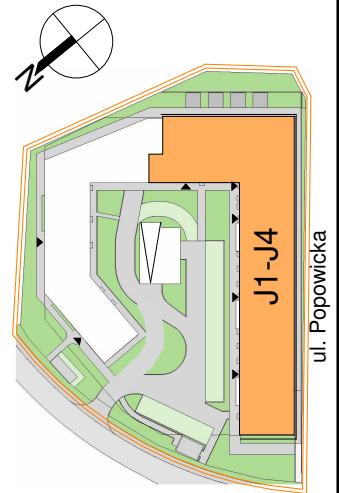
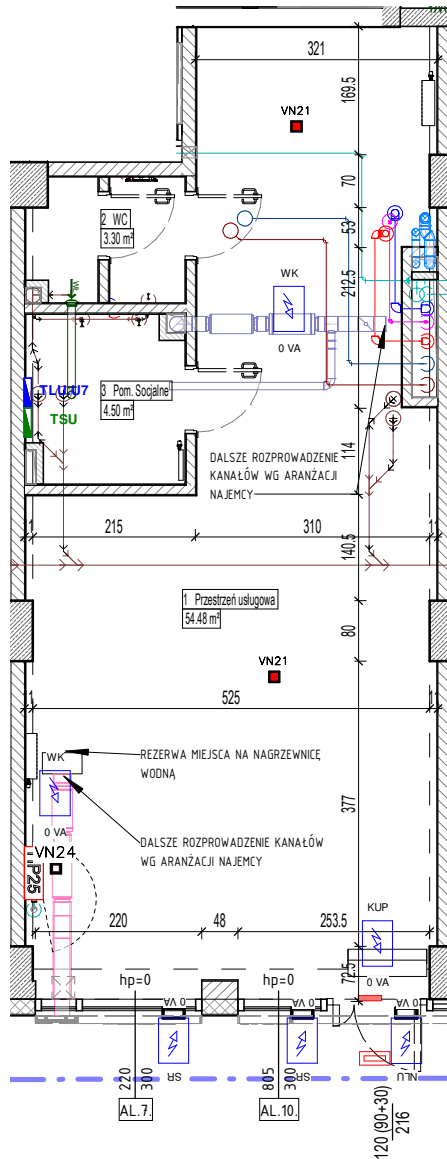


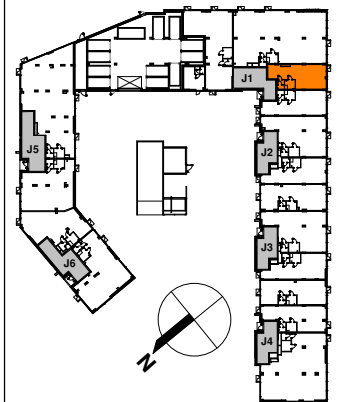
POPOWICKA 69

DATA WYDANIA: 09.2022
NR ZMIANY: 01

**LOKAL USŁUGOWY
J.0.LU7**



LOKALIZACJA BUDYNKU NA DZIAŁCE



USYTUOWANIE LOKALU USŁUGOWEGO
W BUDYNKU



SKALA: 1:100

OZNACZENIA:	
	Główne wejście do lokalu
	Dodatkowe wejście do lokalu
H=4,16m	Wysokość pomieszczenia (mierzona od posadzki do stropu)
P / L	Drzwi prawe / Drzwi lewe
	Drzwi wewnętrzne - otwór w muru ok.90/207 (wysokość mierzona od wykończonej posadzki)
	Kurtyna powietrzna
	Ogródek sezonowy dla lokalu usługowego
	Podejście wody ciepłej i zimnej
	Podejście kanalizacyjne
	Pion kanalizacji sanitarnej
	Grzejnik łazienkowy drabinkowy
	Grzejnik płytowy, wysokość 60cm
	Kanalizacja sanitarna
	Wyrzut z centrali wentylacyjnej
	Nawiew do centrali wentylacyjnej
	Wentylator łazienkowy
	Teletechniczna szafka lokalu usługowego
	Rozdzielnica elektryczna lokalu usługowego
	Punkt zasilania urządzenia elektrycznego: WK - Wentylator kanałowy KUP - Kurtyna powietrzna SR - Szyld reklamowy NLU - Numer lokalu usługowego
	Oprawa ewakuacyjna naścienna
	Oprawa awaryjna dostropowa
	+T - oprawa z termostatem HTR25
	Oprawa awaryjna nastropowa

BUDYNEK J, PARTER, LOKAL USŁUGOWY 7

1	Przerzeń usługowa	54.48 m ²
2	WC	3.30 m ²
3	Pom. Socjalne	4.50 m ²
POWIERZCHNIA UŻYTKOWA LOKALU		62.28 m²

UWAGI:

- metryka lokalu ma charakter poglądowy
- na rysunku podano orientacyjne wymiary ścian oraz powierzchnie pomieszczeń w stanie wykończonym (zgodnie ze standardem wykończenia)
- w związku z optymalizacją konstrukcji powierzchnia poszczególnych pomieszczeń mogą ulec zmianie
- wymiary grzejników mogą ulec zmianie na etapie projektu wykonawczego
- podane wymiary dla okien przedstawiają otwór w murze i nie uwzględniają wykończenia ścian tynkiem