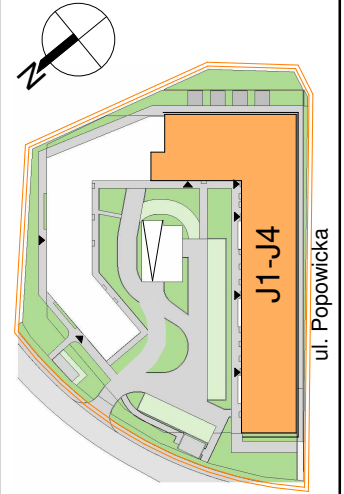
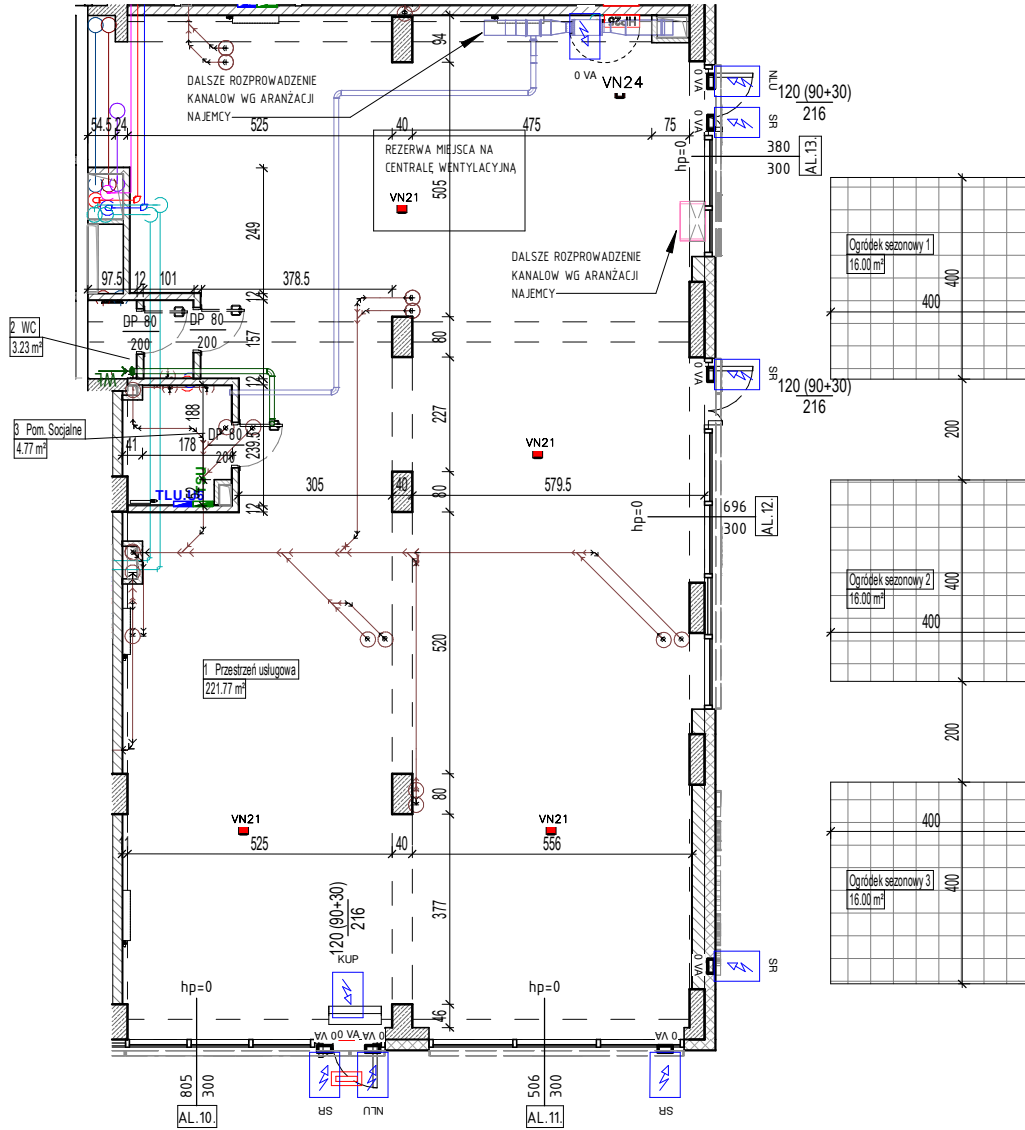


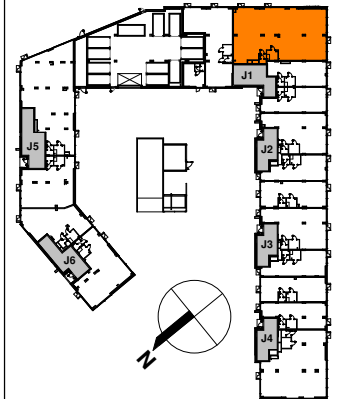
POPOWICKA 67

DATA WYDANIA: 09.2022
NR ZMIANY: 01

LOKAL USŁUGOWY J.0.LU6



LOKALIZACJA BUDYNKU NA DZIAŁCE



USYTUOWANIE LOKALU USŁUGOWEGO
W BUDYNKU



SKALA: 1:150

OZNACZENIA:	
	Główne wejście do lokalu
	Dodatkowe wejście do lokalu
H=4,16m	Wysokość pomieszczenia (mierzona od posadzki do stropu)
P / L	Drzwi prawe / Drzwi lewe
	Drzwi wewnętrzne - otwór w murze ok.90/207 (wysokość mierzona od wykończonej posadzki)
	Kurtyna powietrzna
	Ogródek sezonowy dla lokalu usługowego
	Podjęcie wody ciepłej i zimnej
	Podjęcie kanalizacyjne
	Pion kanalizacji sanitarnej
	Grzejnik łazienkowy drabinkowy
	Grzejnik płytowy, wysokość 60cm
	Kanalizacja sanitarna
	Wyrzut z centrali wentylacyjnej
	Nawiew do centrali wentylacyjnej
	Wentylator łazienkowy
	Teletechniczna szafka lokalu usługowego
	Rozdzielnica elektryczna lokalu usługowego
	Punkt zasilania urządzenia elektrycznego:
	WK - Wentylator kanałowy
	KUP - Kurtyna powietrzna
	SR - Sztyd reklamowy
	NLU - Numer lokalu usługowego
	Oprawa ewakuacyjna naścienna
	Oprawa awaryjna dostropowa
	+T - oprawa z termostatem HTR25
	Oprawa awaryjna nastropowa
	VN21 VN24

BUDYNEK J, PARTER, LOKAL USŁUGOWY 6

1	Przestrzeń usługowa	221.77 m ²
2	WC	3.23 m ²
3	Pom. Socjalne	4.77 m ²
POWIERZCHNIA UŻYTKOWA LOKALU		229.77 m²
Ogródek sezonowy 1		16.00 m ²
Ogródek sezonowy 2		16.00 m ²
Ogródek sezonowy 3		16.00 m ²
POWIERZCHNIA OGRÓDKÓW SEZONOWYCH		48.00 m²

UWAGI:

- metryka lokalu ma charakter poglądowy
- na rysunku podano orientacyjne wymiary ścian oraz powierzchnie pomieszczeń w stanie wykończonym (zgodnie ze standardem wykończenia)
- w związku z optymalizacją konstrukcji powierzchnia poszczególnych pomieszczeń mogą ulec zmianie
- wymiary grzejników mogą ulec zmianie na etapie projektu wykonawczego
- podane wymiary dla okien przedstawiają otwór w murze i nie uwzględniają wykończenia ścian tynkiem